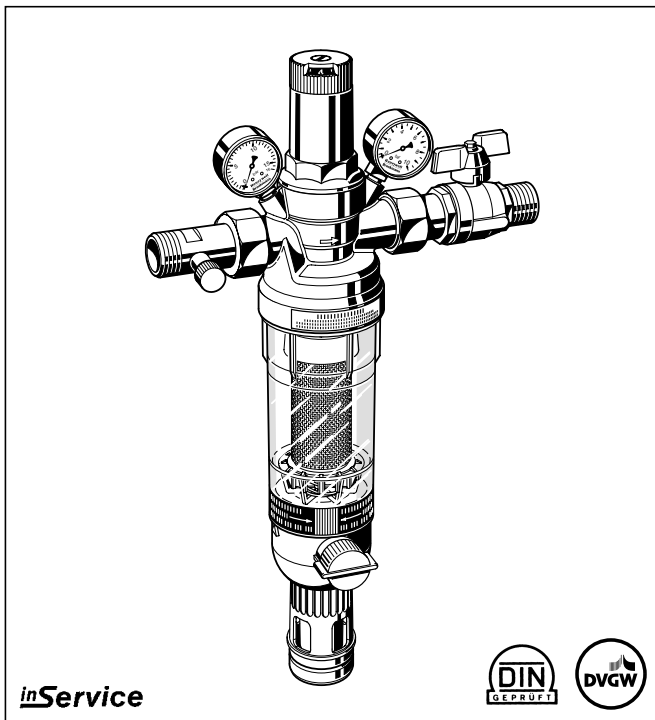


# HS 10 S

## Hauswasser-Station

### Produkt-Datenblatt



#### Anwendung

In der Hauswasser-Station HS 10 S sind Rückflussverhinderer mit Prüfventil, rückspülbarer Feinfilter, Druckminderer und Absperrventil in einem Gerät integriert. Sie sichern ununterbrochen die Wasserversorgung mit gefiltertem Wasser. Der Feinfilter verhindert das Einspülen von Fremdpartikeln, wie z.B. Rostteilchen, Hanfreste und Sandkörner. Der Rückflussverhinderer schützt das Trinkwassernetz vor Rücksaugen und Rückdrücken gesundheitsschädlicher Flüssigkeiten. Der Druckminderer vermeidet Druckschäden und senkt den Wasserverbrauch. Alle Einzelgeräte entsprechen den Anforderungen der jeweils gültigen DIN/DVGW Vorgabe. Merkmale die für die Einzelgeräte gelten, sind auch für die Hauswasser-Station gültig.

#### Besondere Merkmale

- DIN/DVGW - geprüft
- Besonders platzsparend durch Integration von Druckminderer, Feinfilter, Rückflussverhinderer und Absperrventil
- Auch während der Rückspülung Versorgung mit gefiltertem Wasser
- Patentiertes Rückspülsystem - schnelles und gründliches Reinigen des Filters bei gleichzeitig geringem Wasserverbrauch
- Memory-Ring als Hinweis auf die nächstfällige manuelle Rückspülung
- Rückspülautomatik mit Bajonett-Anschluss nachrüstbar
- Filtertasse aus stoßfestem, glasklarem Kunststoff ermöglicht einfache Kontrolle der Filterverschmutzung
- Vordruckkompensation - schwankende Vordrücke haben keinen Einfluss auf den Hinterdruck
- Ventil- und Filtereinsatz komplett austauschbar
- Sehr einfache Bedienung
- **inService** - Wartung und Instandhaltung ohne Ausbau aus der Rohrleitung

#### Ausführung

Die Hauswasser-Station besteht aus:

- Gehäuse mit Manometer ein- und ausgangsseitig
- Rückflussverhinderer eingangsseitig
- Prüfventil für Rückflussverhinderer
- Feinfilter in Klarsicht-Filtertasse
- Kugelventil mit Ablaufanschluss
- Federhaube mit Verstellgriff und Einstellskala
- Ventileinsatz einschließlich Membrane und Ventilsitz
- Gewinde- oder Lötstellenanschluss
- Absperrventil
- Doppelringschlüssel für Federhaube und Filtertasse

#### Werkstoffe

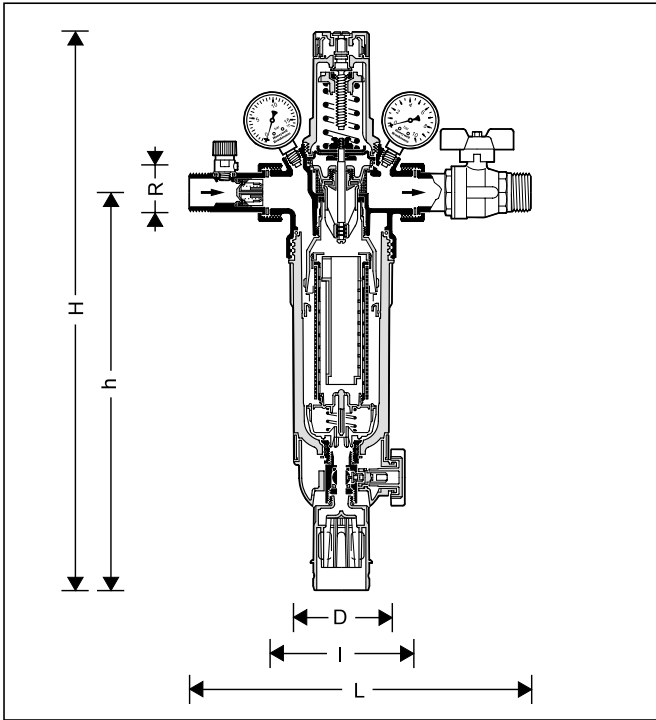
- Gehäuse aus entzinkungsbeständigem Messing
- Absperrventil und Verschraubungen aus Messing
- Einsteckrückflussverhinderer aus hochwertigem Kunststoff
- Feinfilter aus nichtrostendem Stahl
- Klarsicht-Filtertasse aus stoßfestem, glasklarem Kunststoff oder Rotguss
- Federhaube aus hochwertigem Kunststoff
- Ventileinsatz aus hochwertigem Kunststoff
- Membrane aus NBR, gewebeverstärkt
- Dichtungen aus NBR

#### Verwendungsbereich

Medium	Wasser
Vordruck	max. 16 bar bei Klarsicht-Filtertasse max. 25 bar bei Rotguss-Filtertasse
Hinterdruck	1,5 - 6 bar

#### Technische Daten

Einbaulage	waagrecht mit Filtertasse nach unten
Betriebstemperatur	max. 40 °C bei Klarsicht-Filtertasse max. 70 °C bei Rotguss-Filtertasse
Betriebsdruck	min. 1,5 bar
Anschlussgröße	1/2" - 2"



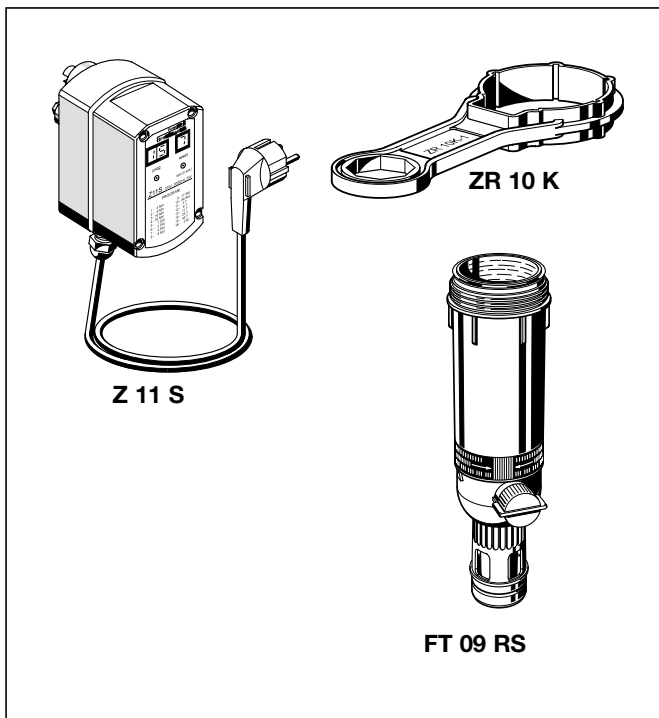
**Funktionsbeschreibung**

Die Hauswasser-Station vereinigt Rückflussverhinderer, rückspülbaren Feinfilter, Druckminderer und Absperrventil in einem Gerät. Entsprechend der Anordnung wird zuerst der Rückflussverhinderer durchströmt. Dabei wird bei Durchfluss ein Ventilkegel gegen eine Federkraft in Offenstellung gedrückt. Der nachgeschaltete rückspülbare Feinfilter hält eventuell im Medium vorhandene Schmutzpartikel zurück. Beim Rückspülen werden diese Schmutzpartikel dann komplett ausgespült. Der integrierte Druckminderer arbeitet nach dem Kraftvergleichssystem. Das heißt, einer Membrankraft wirkt die Kraft einer Sollwertfeder entgegen. Der Eingangsdruck wirkt weder im öffnenden noch im schließenden Sinn. Druckschwankungen auf der Vorderseite beeinflussen deshalb den Hinterdruck nicht.

**Varianten**

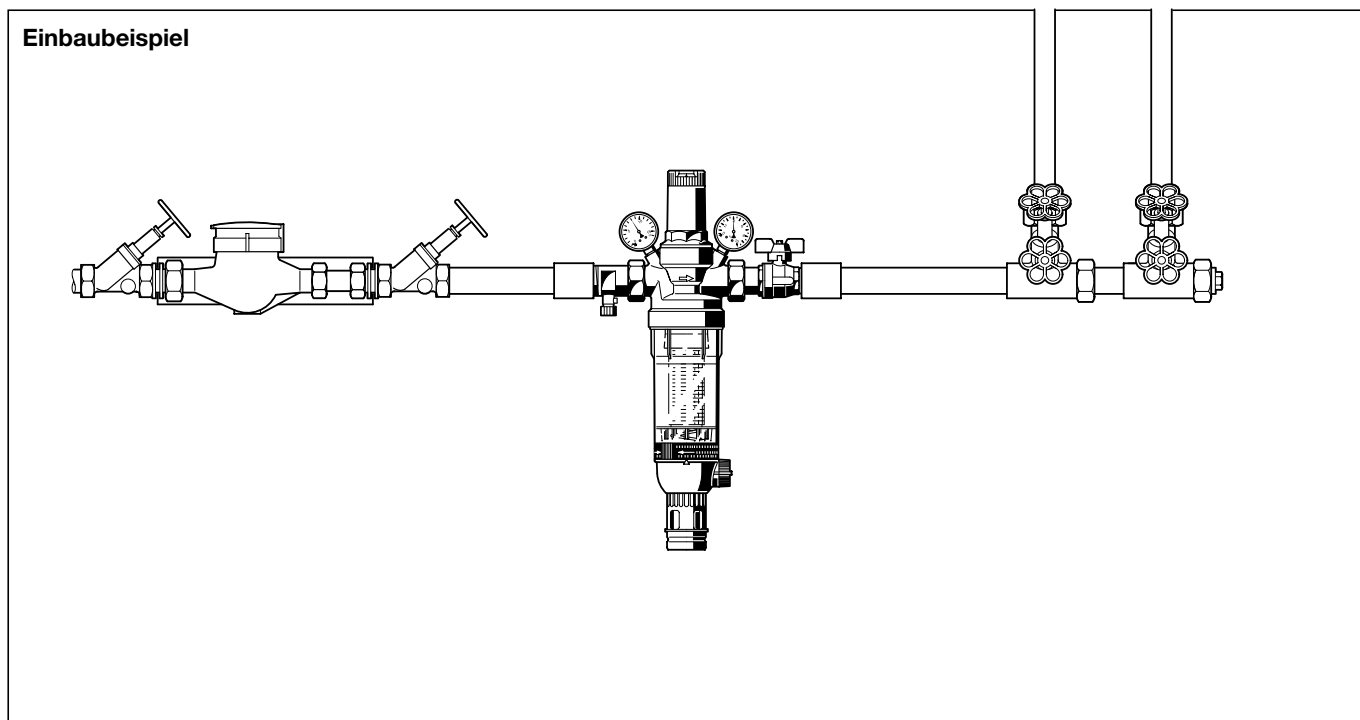
- HS 10 S - . . . AA = Gewindetülle, untere/obere Durchlassweite 105/135 µm
  - HS 10 S - . . . AAM = Rotgussfiltertasse, Gewindetülle, untere/obere Durchlassweite 105/135 µm
  - HS 10 S - . . . BA = Lötülle, untere/obere Durchlassweite 105/135 µm
- └─┬─┘ Anschlussgröße Weitere Varianten auf Anfrage

Anschlussgröße	R	1/2"	3/4"	1"	1 1/4"	1 1/2"	2"
Nennweite	DN	15	20	25	32	40	50
Gewicht in kg		4,0	4,1	5,7	6,3	8,1	10
Baumaße	in mm						
	L	255	268	305	327	370	408
	I	110	110	130	130	150	150
	H	439	439	493	493	590	590
	h	350	350	353	353	417	417
	D	97	97	97	97	120	120
Spitzendurchfluss in m <sup>3</sup> /h nach DIN 1988, Teil 5							
	Wohnbauten	1,8	2,9	4,7	7,2	8,3	13
gewerbliche Anlagen	1,8	3,3	5,4	8,6	13,7	21,2	
k <sub>vs</sub> -Wert		2,7	3,2	8,0	10,0	12,6	13,0
DIN/DVGW- Registriernr.		0947	0948	0949	0950	0951	0952



**Zubehör**

- Z 11 S Rückspülautomatik**  
Zum automatischen Rückspülen des Filters in einstellbaren Zeitintervallen
- ZR 10 K Doppel-Ringschlüssel**  
Zum Lösen der Filtertasse und Federhaube
- FT 09 RS Rotguss-Filtertasse**  
Für Temperaturen bis 70 °C und 25 bar Betriebsdruck



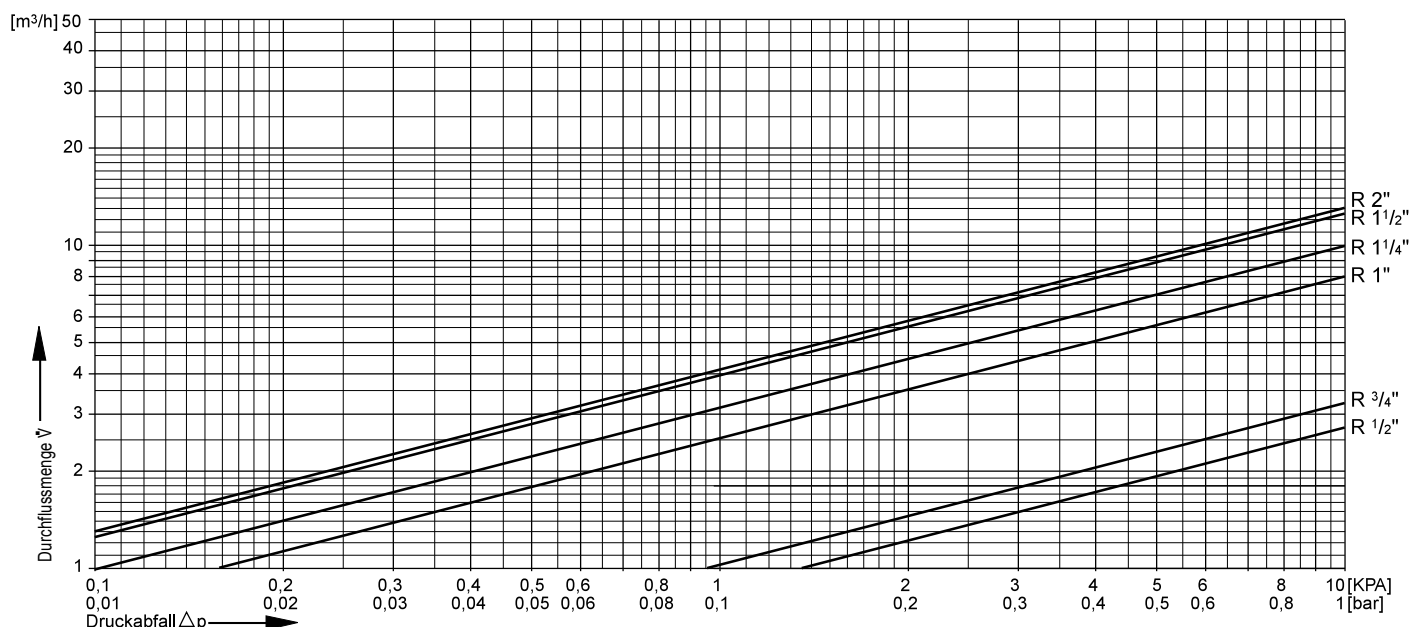
### Einbauhinweise

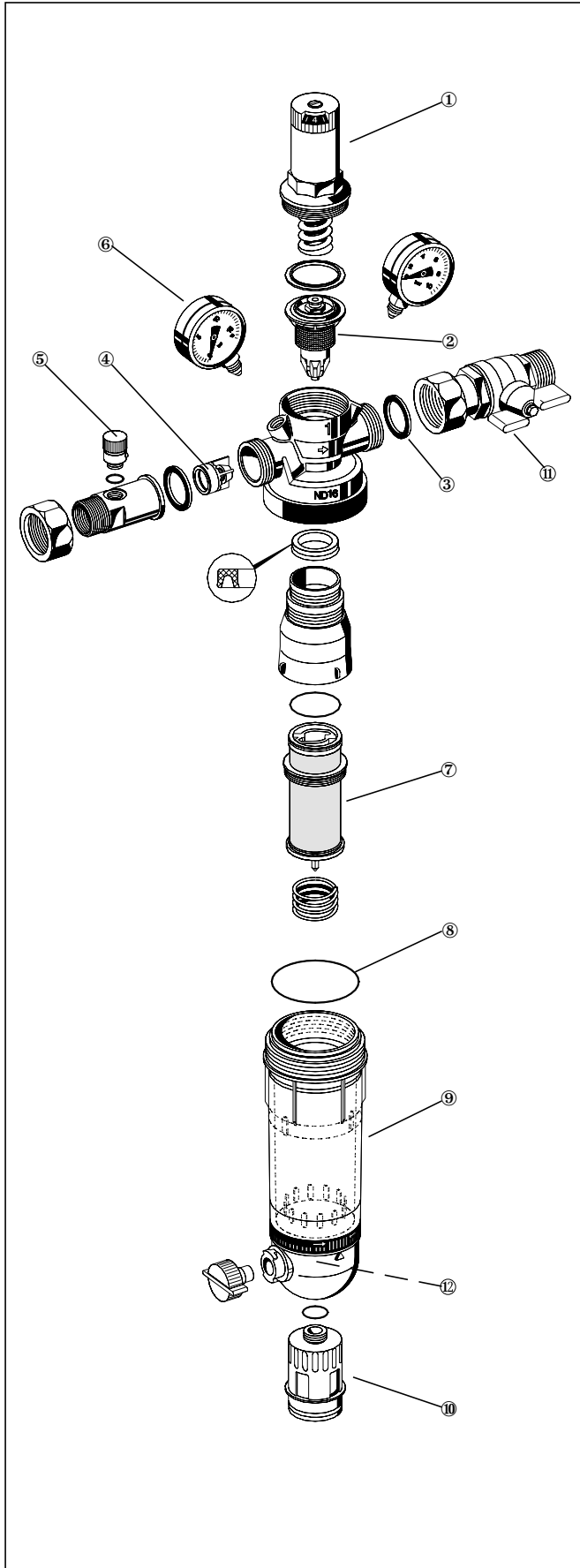
- Einbau in waagrechte Rohrleitung mit Filtertasse nach unten
  - In dieser Einbaulage ist eine optimale Funktion gewährleistet
- Absperrventile vorsehen
  - Mit Absperrventilen ist ein **inService** möglich
- Auf gute Zugänglichkeit achten
  - Damit die Manometer gut beobachtbar sind
  - Verschmutzungsgrad kann bei Klarsicht-Filtertassen gut beobachtet werden
  - Vereinfacht Wartung und Inspektion
- Unmittelbar nach dem Wasserzähler einbauen
  - Entsprechend DIN 1988, Teil 2

### Anwendungsbeispiele

Hauswasser-Stationen HS 10 S werden überall dort eingesetzt, wo Rückflussverhinderer, Filter und Druckminderer benötigt werden. Besonders geeignet sind sie für normgerechte Hauswasserinstallationen aller Art und unter Berücksichtigung ihrer Spezifikationen, auch für industrielle oder gewerbliche Zwecke.

- Normgerechte Installation trotz beengter Platzverhältnisse z.B. bei Altbausanierungen
- Wenn metallische Rohrleitungen oder Kunststoffrohrleitungen vorhanden sind
- Zum Schutz gegen Geräusche, wenn der Ruhedruck an Entnahmestellen über 5 bar liegt (DIN 4109)
- Wenn der Ruhedruck den zulässigen Betriebsdruck einer Anlage überschreitet
- Wenn Druckschwankungen in der nachgeschalteten Anlage vermieden werden müssen
- Wenn in der nachgeschalteten Anlage schmutzempfindliche Geräte eingebaut sind





**Serviceteile Hauswasser-Station HS 10 S  
Baureihe ab 1997**

Bezeichnung	Nennweite	Teilenummer
① Federhaube komplett (mit Einstellskala)	1/2" + 3/4"	0901515
	1" + 1 1/4"	0901517
	1 1/2" + 2"	0901518
② Ventileinsatz komplett (ohne Sieb)	1/2" + 3/4"	D 06 FA - 1/2
	1" + 1 1/4"	D 06 FA - 1A
	1 1/2" + 2"	D 06 FA - 1 1/2
③ Dichtringsatz (10 Stück)	1/2" + 3/4"	0901444
	1"	0901445
	1 1/4"	0901446
	1 1/2"	0901447
	2"	0901448
④ Einsteckrückfluss- verhinderer	1/2"	2166200
	3/4"	2110200
	1"	2164400
	1 1/4"	2164500
	1 1/2"	2164600
	2"	2164700
⑤ Prüfventil	1/2" - 2"	2421100
⑥ Manometer (0-10 bar) Manometer (0-16 bar) Manometer (0-25 bar)	1/2" - 2"	M 38 K - A10
	1/2" - 2"	M 38 K - A16
	1/2" - 2"	M 38 K - A25
⑦ Filtereinsatz kpl. untere/obere Durchlass- weite 105/135 µm	1/2" - 1 1/4"	AF 11 S - 1A
	1 1/2" - 2"	AF 11 S - 1 1/2A
	1/2" - 1 1/4"	AF 11 S - 1B
	1 1/2" - 2"	AF 11 S - 1 1/2B
	1/2" - 1 1/4"	AF 11 S - 1C
	1 1/2" - 2"	AF 11 S - 1 1/2C
	1/2" - 1 1/4"	AF 11 S - 1D
	1 1/2" - 2"	AF 11 S - 1 1/2D
Filterfeinheit 20 µm	1/2" - 1 1/4"	AF 11 S - 1E
	1 1/2" - 2"	AF 11 S - 1 1/2E
	1/2" - 1 1/4"	AF 11 S - 1F
	1 1/2" - 2"	AF 11 S - 1 1/2F
Filterfeinheit 50 µm	1/2" - 1 1/4"	AF 11 S - 1G
	1 1/2" - 2"	AF 11 S - 1 1/2G
Filterfeinheit 200 µm	1/2" - 1 1/4"	AF 11 S - 1H
	1 1/2" - 2"	AF 11 S - 1 1/2H
Filterfeinheit 300 µm	1/2" - 1 1/4"	AF 11 S - 1I
	1 1/2" - 2"	AF 11 S - 1 1/2I
Filterfeinheit 500 µm	1/2" - 1 1/4"	AF 11 S - 1J
	1 1/2" - 2"	AF 11 S - 1 1/2J
⑧ O-Ring-Satz (10 Stück)	1/2" - 1 1/4"	0900747
	1 1/2" - 2"	0900748
⑨ Klarsicht-Filtertasse	1/2" - 1 1/4"	KF 11 S - 1A
	1 1/2" - 2"	KF 11 S - 1 1/2A
⑩ Ablaufanschluss	1/2" - 2"	AA 76 - 1/2A
	1/2"	2192900
	3/4"	2193100
	1"	2193200
	1 1/4"	2193300
	1 1/2"	2193400
⑪ Absperrventil	2"	2193500
	1/2" - 2"	KH 11 S - 1A
	1/2"	
	3/4"	
	1"	
⑫ Kugelhahn komplett	1/2" - 2"	

**Braukmann Armaturen**

Honeywell AG  
Hardhofweg · D-74821 Mosbach  
Telefon (0 62 61) 81-2 50 · Telefax (0 62 61) 81-5 06

**Honeywell**  
**Braukmann**

www.honeywell.de/haustechnik